

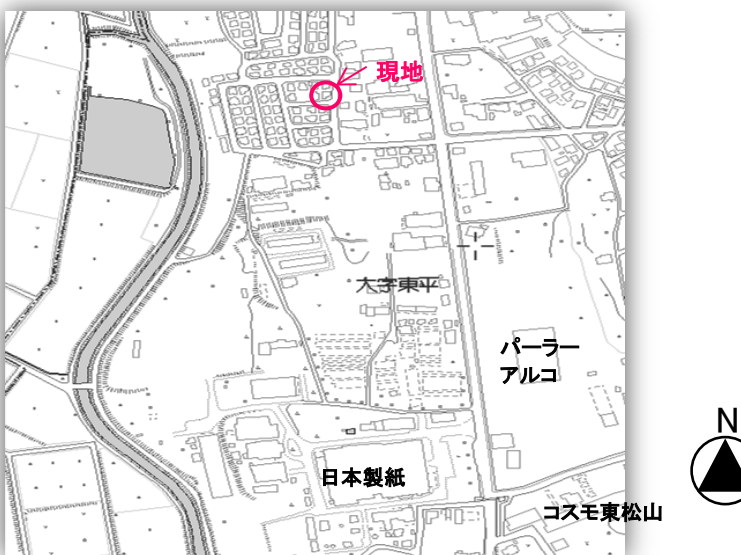
# 中古戸建

## 5DK

### 東南角地！日当り最高！

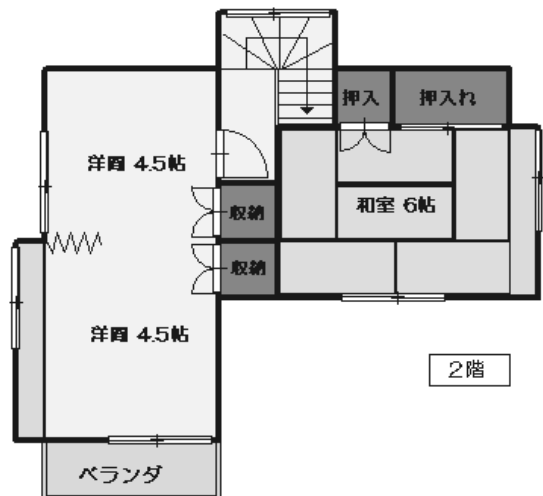


### 落ち着いた住環境！ 駐車場2台付！

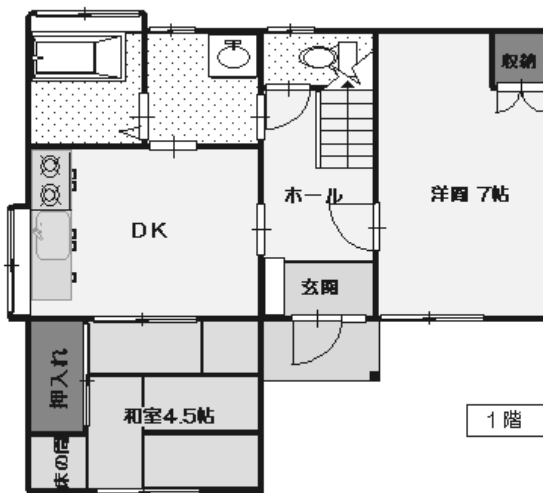


学区：松二小・北中

※ 図面と現況が相違する場合は現況優先とさせていただきます。



2階



1階

物件種目	中古一戸建	
最寄り駅	東武東上線 東松山駅	
価格	750万円	
所在地	東松山市東平1670-19	
交通	東武東上線「東松山」駅 バス15分 徒歩2分	
土地	正味面積	124・79㎡
	地勢	平坦
建物	建物面積	1F 47.20㎡ 2F 33.12㎡
	延床面積	80・32㎡
	構造	木造瓦葺2階建
	築年月	昭和60年
法令上の制限	土地権利	所有権
	地目	宅地
	都市計画	市街化調整区域
	用途地域	無指定
	建ぺい/容積率	60/200
備考	現況	空家
	設備	東京電力・公営水道・集中プロパンガス・集中浄化槽
	その他	カーポート1台・駐車スペース1台

埼玉県知事免許(5)第16796号 埼玉県東松山市箭弓町1-13-15 さくらビル1F

株式会社 イセト一

(取扱店) 東松山店

TEL 0493-21-1000

FAX 0493-21-1212

・取引様態  
専属専任

・手数料  
分かれ