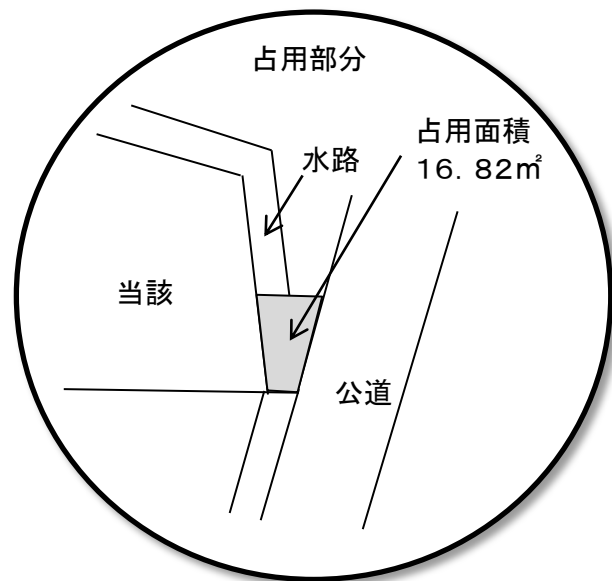
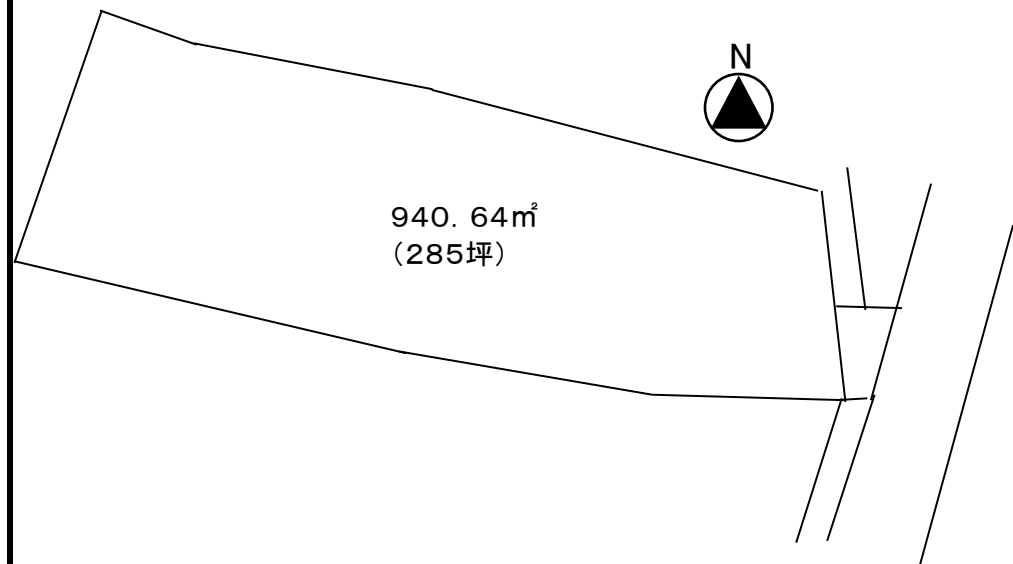


# 売地

## 285坪!!

- ・二木団地近く
- ・国道407号線アクセス便利



※ 図面と現況が相違する場合は現況優先とさせていただきます。

物件種目	<b>売地</b>	
最寄り駅	<b>東武東上線 東松山駅</b>	
価格	<b>1700万円</b>	
所在地	東松山市大字松山2532-1・2532-2	
交通	東武東上線「東松山」駅 徒歩24分 熊谷駅行きバス8分 加美町 徒歩8分	
土地	公簿面積	940.64m <sup>2</sup>
	地勢	
法令上の制限	土地権利	所有権
	地目	宅地 / 雑地
	都市計画	市街化調整区域
	用途地域	
	建ぺい/容積率	60 / 200
備考	その他	都市計画法34条 第12号
	現況	更地
	前面道路	市道3470号線 幅員:約6m
	その他	占用部分あり ご契約時譲渡いたします

埼玉県知事免許(4)第16796号 埼玉県東松山市箭弓町1-13-15 さくらビル1F

**株式会社 イセト一**

(取扱店) 東松山店

TEL 0493-21-1000  
FAX 0493-21-1212

・取引様態  
専属専任

・手数料  
分かれ