

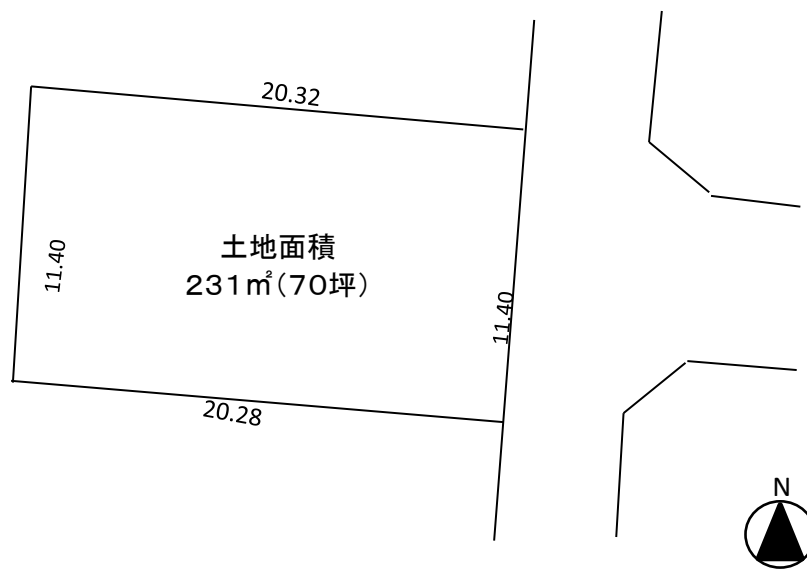
売地

閑静な住宅街です！
マミーマートまで徒歩2分！
沢口町北公園目の前

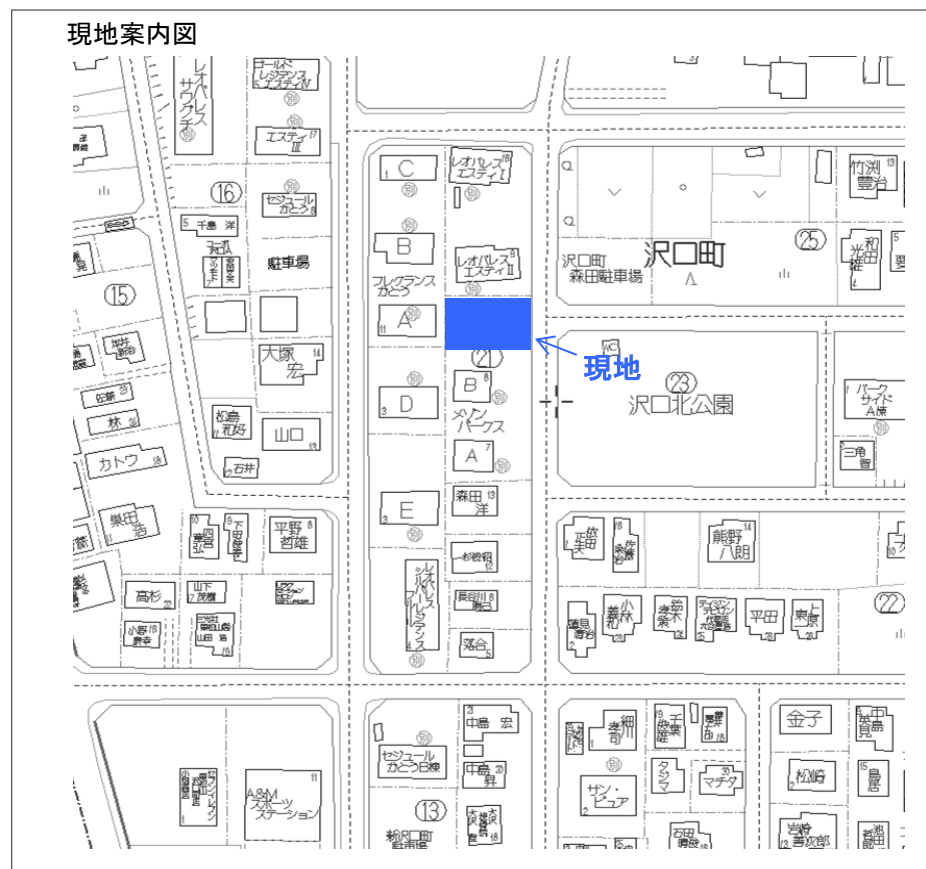


沢口町北公園

- ・70坪の広さ。
- ・国道407へアクセス便利な住環境。
- ・スーパー・病院など生活関連施設充実。



※ 図面と現況が相違する場合は現況優先とさせていただきます。



物件種目	売地	
最寄り駅	東武東上線 東松山 駅	
価格	1,400万円	
所在地	東松山市沢口町21-14	
交通	東武東上線「東松山」駅バス8分 バス停「マイタウン中央」より徒歩4分	
土地	正味面積	231㎡
	地勢	盛土
法令上の制限	土地権利	所有権
	地目	田
	都市計画	市街化区域
	用途地域	第一種低層住居専用地域
	建ぺい/容積率	50/80
道路	接道	東側 6m公道
備考	設備	東京電力・公営水道・合併浄化槽 プロパンガス
	その他	地区計画あり
	学区	松二小 北中

埼玉県知事免許(5)第16796号 埼玉県東松山市箭弓町1-13-15 さくらビル1F

株式会社 イセト一

(取扱店) 東松山店

TEL 0493-21-1000
FAX 0493-21-1212

・取引様態
専属専任

・手数料
分かれ